



## MATERIALI PER PLANTARI E OPCT®

**BTC PODO** è il partner esclusivo per la distribuzione in Podologia della gamma **Podiatech** in Italia. La partnership commerciale con **Podiatech** è consolidata da diversi anni anche dalla distribuzione in Francia della gamma di attrezzature professionali per la Podologia realizzata da **BTC PODO**.

**Podiatech** è l'azienda leader nella fabbricazione di Materiali per Plantari e l'ideatrice del concetto innovativo di Plantare su misura OPCT. I laboratori di cui dispone effettuano una mappatura completa dei Materiali per misurarne le proprietà e conoscerne per ciascuno l'applicazione più efficace. Allo stesso tempo, tecnici altamente qualificati effettuano costantemente test precisi e riproducibili al fine di quantificare scientificamente l'efficacia dei materiali e confrontare tra loro singole caratteristiche e proprietà. L'affidabilità dei prodotti selezionati è garantita da procedure di tracciabilità che rispondono ai criteri più rigidi in materia di Qualità e di Controllo.

Nelle pagine seguenti verranno delineate in maniera semplice ed intuitiva tutte le linee guida principali ed i criteri necessari alla scelta dei Materiali, per una perfetta realizzazione del Plantare.



**PODIATECH**  
SIDAS MEDICAL

## Materiali per plantari

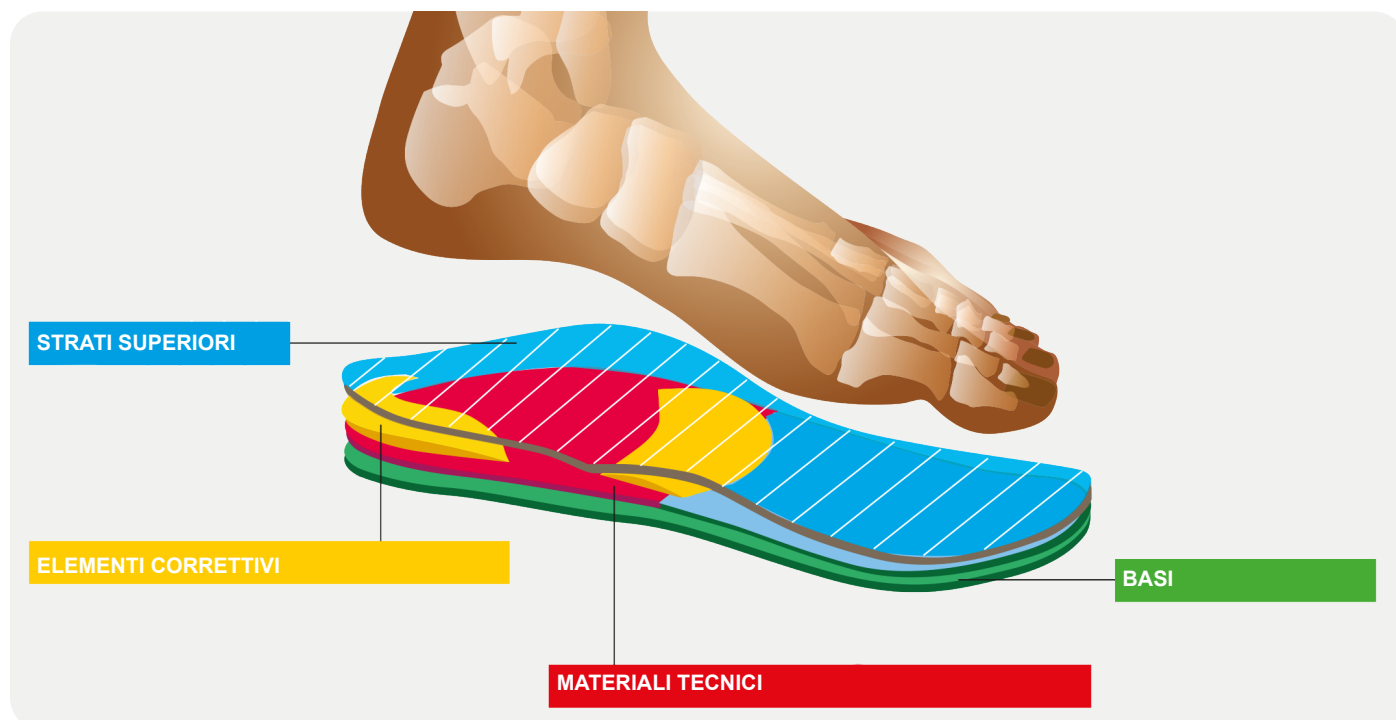
Come scegliere i materiali in maniera giusta?

Per scegliere i materiali in maniera giusta, la nuova guida alla selezione a doppia entrata elenca i materiali sia per famiglia che per uso. Il materiale giusto per l'uso giusto.

Il primo criterio di selezione è quello per cui utilizzerai il materiale:

- strati superiori
- elementi correttivi
- materiali tecnici
- basi.

### 1. Scelta in base all'uso



**2. Scelta in base alle caratteristiche**



**SHORE A :**

Lo shore permette di misurare la durezza di una schiuma. La durezza è direttamente legata al comfort del paziente. I materiali tecnici e di comfort hanno uno shore A da 10 a 20. I materiali dinamici da 20 a 40, e per gli elementi di correzione o stabilità, occorreranno materiali più duri, con shore A da 40 a 70.



**DENSITA' :**

Si esprime in kg/m<sup>3</sup> più il materiale sarà denso, più sarà compatto. Possiamo dunque legare la densità alla durata di vita del materiale. Si parlerà di densità debole tra i 40 e i 100, media densità tra 100 e 250, e alta densità tra 250 e 800.



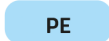
**AMMORTIZZANTE:**

La capacità del materiale di dissipare le onde causate dall'impatto e le vibrazioni.



**PROPULSIONE :**

Un materiale propulsivo restituirà in maniera dinamica l'energia che riceve.



**SCHIUME PE:**

Questi materiali sono derivati del Polietilene espanso. Sono realizzati in forma di blocchi, del cui colore, aspetto e densità vengono controllati direttamente dal fabbricante. In base agli elementi incorporati all'interno della materia prima, la schiuma PE risulterà più o meno dinamica, propulsiva o ammortizzante.



**EVA :**

Le schiume EVA vengono lavorate a caldo ed espanse con l'ausilio di stampi. I materiali in EVA sono generalmente dinamici e termoformabili.



**PE-EVA :**

Alcune schiume sono costituite da PE ed EVA



**LEGGEREZZA**

Materiale particolarmente raccomandato per la sua debole densità.



**ASSORBIMENTO DELL'UMIDITA'**

Materiale che permette il massimo assorbimento dell'umidità, mantenendo asciutto il piede del Paziente.



**RESISTENZA**

Materiale particolarmente resistente allo strappo ed a forti sollecitazioni.



**ANTI-BATTERICO**

Materiale con trattamento anti-batterico.



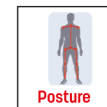
**DIABETE**

Materiale raccomandato per la fabbricazione di plantari destinati a Pazienti con piede diabetico.



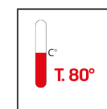
**SPORT**

Materiale raccomandato per la fabbricazione di plantari destinati allo sport.



**POSTURA**

Materiale indicato per la fabbricazione di plantari posturali.



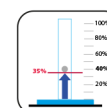
Temperatura massima consigliata per termoformare il materiale. Oltre la temperatura indicata, il materiale può danneggiarsi e perdere le proprie caratteristiche.



Materiale micro perforato.



Disponibile anche in rotoli.



Indice di propulsione.



**TALLONE**

Materiale per la protezione del tallone.



**METATARSO**

Materiale per la protezione della fascia metatarsale



Percorrenza ridotta



Percorrenza normale



Corsa



Corsa intensa

**3. Scelta secondo altre considerazioni**



**MATERIALI SPECIFICI:** Questi prodotti rappresentano il risultato di studi originali e pioneristici, per la Podologia di domani. Sono innovativi e frutto di tecniche avanzate, che rappresenteranno un passo avanti per il professionista. Sono presenti unicamente nel catalogo BTC/ Podiatech.



**VALORE CERTO:** Si tratta di materiali presenti sul mercato da diversi anni nel settore della Podologia moderna. Approvati da migliaia di utilizzatori professionali, riflettono qualità indiscutibili e costanza nella qualità e nel risultato.



**ACCESSIBILI:** si tratta di materiali presenti sul mercato da diversi anni nel settore della Podologia e riqualificati nella gamma, con tariffe studiate per garantire il miglior rapporto qualità/prezzo.